

# وثيقة الخطة الاستراتيجية لجمعية تحفيظ القرآن بالنماص

أصدرت بتاريخ 1442/10/25 هـ - الإصدار رقم 3.0

مقدم إلى



أحد مكونات



إعداد



## المحتويات

2	المحتويات
3	مقدمة
4	كلمة رئيس مجلس الإدارة
6	الرسالة
6	شرح الرسالة
8	الرؤية
8	شرح الرؤية
10	القيم
12	العملاء والأثر المطلوب إحداثه عليهم
14	عوامل النجاح والمزايا التنافسية
14	عوامل النجاح
14	المزايا التنافسية
16	نموذج العمل:
19	القضايا الاستراتيجية
21	الأهداف الاستراتيجية
22	الخريطة الاستراتيجية
25	التحليل المالي
26	تقييم بيئة العمل
27	التحليل الرباعي
29	خاتمة:

## مقدمة

يعد التخطيط الاستراتيجي أحد الأركان الأساسية في العمل المؤسسي، فهو الذي من خلاله ترسم المؤسسة بوصلتها وتحدد الاتجاه الذي ستسير فيه والطريق الذي ستسلكه.

وحرصاً من جمعية تحفيظ القرآن بالنماص على تعميق أثرها انطلق مشروع البناء المؤسسي، حيث بدأ بعملية جمع المعلومات والوثائق الخاصة بالجمعية، والاجتماعات الفردية مع رئيس مجلس الإدارة والمدير التنفيذي لتحديد الملامح العامة للتوجهات الاستراتيجية لديها.

بعد ذلك بدأت ورش العمل بالتحليل الاستراتيجي والمالي من خلال تحليل الأثر وبناء نموذج العمل الحالي والمستقبلي، كما تمت عملية التحليل السداسي انطلاقاً من الاستبانة الإلكترونية وانتهاءً ببناء المصفوفة الاستراتيجية.

بدأت بعدها مرحلة الصياغة الاستراتيجية من خلال تحليل نموذج العمل المستقبلي، ومن ثم بناء الرسالة والرؤية والقيم، وتوجت عملية الصياغة من خلال بناء الأهداف بناءً على القضايا الاستراتيجية التي تم اشتقاقها من المصفوفة الاستراتيجية ومحاور بطاقة الأداء المتوازن.

## كلمة رئيس مجلس الإدارة

أن العمل الخيري كغيره من الاعمال يحتاج الى وجود خطة استراتيجية شاملة لتحقيق رؤيته ورسالته واهدافه. تكمن اهمية التخطيط الاستراتيجي في انه يعمل على تحسين الاداء والتعامل مع الظروف الطارئة والمتغيرات المستقبلية والاستفادة من الموارد المتاحة واستقطاب وتأهيل الكوادر البشرية. لذا سعت جمعية تحفيظ القرآن الكريم بالنماص من خلال فريق العمل الى بناء خطتها الاستراتيجية انطلاقا من دراسة الواقع واستشراف المستقبل مسهمة بحول الله في تحقيق تطلعات القيادة الحكيمة من خلال رؤية 2030.

رئيس مجلس إدارة

جمعية تحفيظ القرآن بالنماص

الأستاذ/ علي بن محمد العمري



الرسالة

## الرسالة

جمعية خيرية تقوم بتحفيظ كتاب الله لجميع أفراد محافظة النماص لبناء أجيال متقنة وعاملة بالقرآن الكريم

## شرح الرسالة

تعمل جمعية ذكر بمحافظة النماص على تسخير كل جهودها وأوقاتها وإمكاناتها لتحفيظ القرآن الكريم والعناية بتعليمه وتجويده وإتقان تلاوته وتدبر آياته لجميع أفراد محافظة النماص، حتى تحدث الأثر الإيجابي في المجتمع، والذي يتمثل في إيجاد مجتمع مرتبط بكتاب الله، ومتقن لتلاوته وأحكامه، وعامل بما فيه من هدى ونور.

تسعى جمعية ذكر لإحداث هذا الأثر الإيجابي من خلال إيجاد مجموعة من الممكنات، وهي:

- توفير بيئة جاذبة للفئات المستفيدة في حلقات القرآن، تساهم في استقطاب أكبر شريحة من أفراد مجتمع النماص.
- ابتكار أفكار إبداعية لتطوير حلقات القرآن وإطلاق مشاريع نوعية تخدم كتاب الله
- تطوير العاملين في الجمعية لتحقيق رسالة وأهداف الجمعية بكفاءة عالية
- بناء الشراكات الفاعلة مع مؤسسات المجتمع التي تساهم في تنمية مواردها وخدمة مستفيديها.



الرؤية

## الرؤية

الرؤية النصية: التميز في تحفيظ القرآن بكوادر مؤهلة وبيئة محفزة بأساليب وتقنيات متطورة  
الرؤية الرقمية:

### 318

## شرح الرؤية

الرؤية النصية:

نرى -كجمعية خيرية تعنى بخدمة كتاب الله- أن واجبنا في خدمة القرآن الكريم يحتم علينا الوصول لمستوى الجودة والتميز في تحفيظ كتاب الله وتعليمه لعموم المجتمع، وهذا التميز لا يكون في أعمال آنية أو وقتية، وإنما هو تميز مبني على منظومة متكاملة متمثلة في:

- فريق عمل مؤهل يتميز بالإنجاز والكفاءة
- بيئة عمل يسودها التحفيز والتعاون لتساعد العاملين على أداء مهامهم بكفاءة وفاعلية
- العمل وفق أفضل الممارسات والأساليب الحديثة والتقنيات التي تواكب مستجدات العصر ويتم تحديثها باستمرار

الرؤية الرقمية: (318)

دلالات الأرقام في الرؤية الرقمية كالتالي (318):

الرقم	دلالتة
3	نطمح ليكون إجمالي طلاب وطالبات الجمعية 3000 طالب وطالبة بنهاية 2024
1	100 حافظ خلال السنوات الخمس القادمة
8	8 ملايين ريال إجمالي إيرادات سنة 2024





القيم

## القيم

الوصف	القيمة
التزام العاملون في الجمعية بأداء مهامهم ومسؤولياتهم الموكلة لهم بإتقان استشعاراً للمسؤولية أمام الله تعالى، فنحن مؤتمنون على أموال المتبرعين، ومسؤولون بأن نقدم خدماتنا كما ينبغي	الأمانة
أداء خدمات الجمعية وفق معايير متميزة تلامس احتياج المستفيدين والعاملين لتحقيق النتائج والمخرجات بأفضل درجة ممكنة.	الإتقان
العمل الدائم المنتظم على تحقيق رؤية ورسالة الجمعية بالطرق والوسائل الممكنة والمناسبة، وتعهدنا بأن نؤدي كل عمل كما ينبغي بما يحقق رضى العميل ويلبي احتياجاته	الالتزام
العمل بروح الفريق الواحد بصورة تكاملية بما يساعد على تحقيق أهداف المنظمة، والانفتاح مع الآخرين بما يحقق رسالتنا ورؤيتنا	روح الفريق



## العملاء والأثر المطلوب إحداثه عليهم

## العملاء والأثر المطلوب إحداثه عليهم

الأثر المطلوب إحداثه	العملاء
<ul style="list-style-type: none"> <li>• التخلق بأخلاق القرآن الكريم</li> <li>• إتقان قراءة القرآن ومعرفة احكام التجويد</li> <li>• حفظ القرآن الكريم</li> <li>• أن يصبح معلماً للقرآن</li> </ul>	الطلاب والطالبات
<ul style="list-style-type: none"> <li>• التخلق بأخلاق القرآن الكريم</li> <li>• إتقان قراءة القرآن ومعرفة احكام التجويد</li> <li>• حفظ القرآن الكريم</li> <li>• أن تصبح معلمة للقرآن</li> </ul>	الأمهات
<ul style="list-style-type: none"> <li>• التخلق بأخلاق القرآن الكريم</li> <li>• إتقان قراءة القرآن ومعرفة بعض أحكام التجويد</li> <li>• أن يحب القرآن وأهل القرآن والحلقات</li> </ul>	ما قبل الدراسة
<ul style="list-style-type: none"> <li>• التخلق بأخلاق القرآن الكريم</li> <li>• إتقان قراءة القرآن ومعرفة احكام التجويد</li> <li>• حفظ القرآن الكريم</li> <li>• أن يصبح معلماً للقرآن</li> </ul>	الموظفون وكبار السن (من بعد الجامعة ....)
<ul style="list-style-type: none"> <li>• التخلق بأخلاق القرآن الكريم</li> <li>• إتقان قراءة القرآن ومعرفة احكام التجويد</li> <li>• حفظ القرآن الكريم</li> </ul>	الجاليات



## عوامل النجاح والمزايا التنافسية

## عوامل النجاح والمزايا التنافسية

### عوامل النجاح

1	فريق عمل طموح ومؤهل ومتعاون
2	تدريب وتطوير العاملين
3	بيئة العمل الجاذبة
4	التنظيم الإداري
5	الاستقرار المالي
6	التطوير المستمر

### المزايا التنافسية

1	فريق عمل شاب و متمكن
2	الاستدامة المالية
3	مدير تنفيذي فاعل
4	الدور النسائية متكاملة ومملوكة للجمعية
	مجال عمل الجمعية (خدمة كتاب الله )



## نموذج العمل المستقبلي

## نموذج العمل :

لا يشمل	يشمل		
	الطلاب والطالبات	العملاء	
	الأمهات		
	ما قبل الدراسة		
	الموظفون وكبار السن ( من بعد الجامعة .... )		
	الجاليات		
	أولياء الأمور		
تنومة	النماص	النطاق الجغرافي	
بلسمر	مركز وادي زيد		
	مركز السرح		
	مركز بني عمرو		
أمثلة للبرامج ضمن هذا التصنيف	شرح التصنيف	التصنيف	الخدمات والبرامج
	برامج متنوعة لتحفيظ القرآن الكريم عبر الحلقات والمقارن الهاتفية وعن بعد	تحفيظ القرآن الكريم	
	برامج خاصة لتصحيح التلاوة لكبار السن والجاليات غير العربية	تصحيح التلاوة	
	برنامج يخدم فئات المرحلة المتوسطة والثانوية	التدبر	
		اختبارات الأجزاء	
	دورات متخصصة في أسانيد التجويد للطلاب الحفاظ	دورات التجويد المتخصصة	



70%	مصروفات الأنشطة والبرامج	هيكل التكاليف
25%	مصروفات عمومية وإدارية	
2%	مصروفات الأوقاف	
3%	مصروفات جمع الأموال	
2%	دعم الجهات المانحة	مصادر الدخل
55%	تبرعات عامة	
22%	تبرعات مقيدة	
31%	إيرادات أوقاف	



## القضايا الاستراتيجية

## القضايا الاستراتيجية

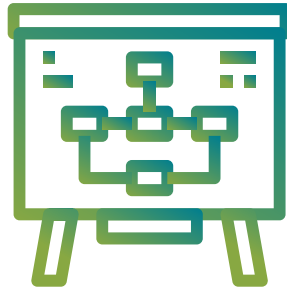
المحور	القضايا الاستراتيجية	م
العملاء	ضعف التواصل مع المؤسسات المانحة	1
العملاء	نقص عدد الطلاب وعزوفهم عن الحلقات	2
العملاء	بناء الشراكات الفاعلة	3
المالي	الاستدامة المالية	4
المالي	وجود فرص استثمارية مميزة	5
العمليات الداخلية	حفظ القرآن الكريم وإتقان تلاوته	6
العمليات الداخلية	ضعف إدارة المتطوعين	7
العمليات الداخلية	تفعيل تدريس القرآن عن بعد	8
العمليات الداخلية	ضعف تطوير البرامج وصناعة أفكار جديدة	9
التعلم والنمو	بناء وتطوير اللوائح والأنظمة	10
التعلم والنمو	ضعف تأهيل المعلمين والمعلمات	11
التعلم والنمو	فريق عمل طموح ومؤهل ومتعاون	12



## الأهداف الاستراتيجية

## الأهداف الاستراتيجية

المحور	الأهداف الاستراتيجية	م
العملاء	توفير بيئة جاذبة في الدور والحلقات	1
العملاء	بناء الشراكات الفاعلة	2
المالي	بناء وتنويع الاستثمارات	3
المالي	زيادة عدد الاستقطاعات البنكية	4
العمليات الداخلية	تحفيظ القرآن الكريم وإتقان تلاوته	5
العمليات الداخلية	زيادة عدد المستفيدين	6
العمليات الداخلية	ابتكار وتطوير الحلقات والمشاريع النوعية	7
العمليات الداخلية	تفعيل تدريس القرآن عن بعد	8
العمليات الداخلية	تعزيز التواصل مع الجهات المانحة	9
التعلم والنمو	بناء وتطوير اللوائح والأنظمة	10
التعلم والنمو	تدريب وتطوير العاملين	11
التعلم والنمو	استقطاب واستبقاء الكوادر البشرية وتحفيزها	12
التعلم والنمو	استقطاب المتطوعين	13



## الخريطة الاستراتيجية



## الرسالة

جمعية خيرية تقوم بتحفيظ كتاب الله لجميع أفراد محافظة النماص لبناء أجيال متقنة وعاملة بالقرآن الكريم

## الرؤية

التميز في تحفيظ القرآن بكوادر مؤهلة وبيئة محفزة بأساليب وتقنيات متطورة



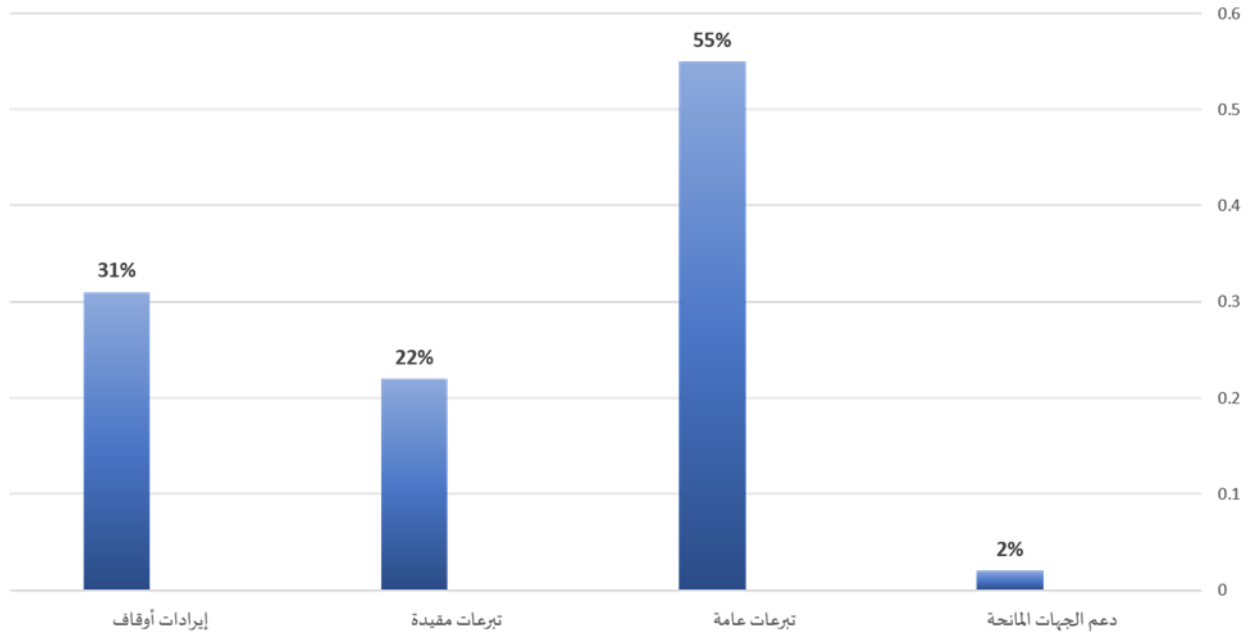


## التحليل الاستراتيجي

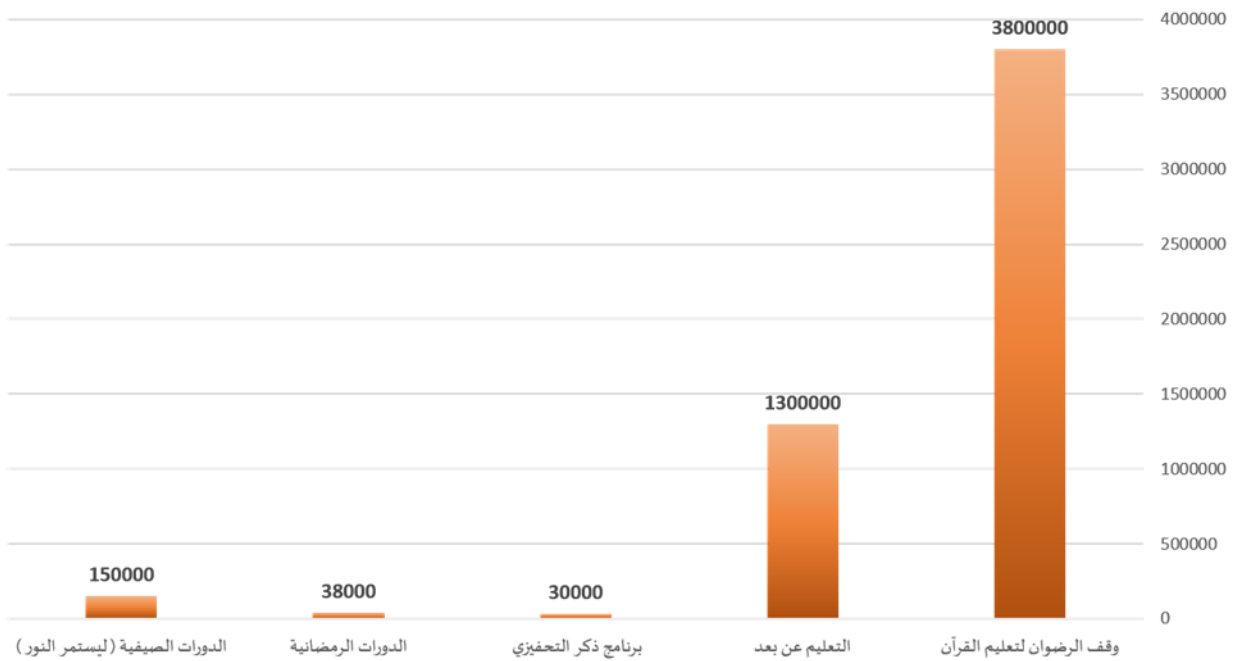


## التحليل المالي

### مصادر الدخل



### دخل البرامج والمصروفات



## تقييم بيئة العمل

تم تقييم بيئة العمل باستخدام نموذج مقتبس من نماذج محكمة لقياس بيئة العمل تم تطويرها من جهات احترافية معتمدة، وتم بناء النموذج إلكترونياً من قبل مكتب المسارات الرائدة، وتمت الإجابة على أسئلته من قبل منسوبي الجمعية يتكون النموذج من 12 معياراً، وكانت النتيجة النهائية لبيئة العمل هي 81% وتفصيلها على النحو التالي:

### نتيجة تقييم بيئة العمل

81%

م	معايير بيئة العمل	النسبة
1	أعرف ما هو المتوقع مني في العمل	84%
2	تتوفر لدي المواد والأجهزة اللازمة للقيام بعمل	80%
3	خلال السبعة أيام الماضية، حصلت على تقدير عن عملك من مديرك المباشر	80%
4	يبدو أن مديرك المباشر يهتم بجودتك في أداء عملك	83%
5	في بيئة العمل، هناك من يشجع ويطور ويتابع تطورك	83%
6	آرائك تمثل أهمية ويؤخذ بها	69%
7	الأهداف والرؤية المستقبلية للمنظمة تجعلك تشعر أن وظيفتك لها أهمية	69%
8	يلتزم زملاؤك بالجودة في تنفيذ العمل	86%
9	لديك صديق تعترف بصداقته في العمل	86%
10	خلال هذا العام توفرت لك الفرصة للتعلم والتطور	85%
11	أعرف ما هو المتوقع مني في العمل	85%
12	تتوفر لدي المواد والأجهزة اللازمة للقيام بعمل	73%

## التحليل الرباعي

قام مكتب المسارات ببناء نموذج إلكتروني للتحليل يحتوي على تحليل SWOT (نقاط القوة، ونقاط الضعف، والفرص، والمخاطر) إضافة إلى عوامل النجاح والميزات التنافسية - وقد سبق عرضها في هذه الوثيقة -، وشارك في الإجابة على هذا النموذج منسوبي الجمعية، وفيما يلي ملخص للمخرجات النهائية من تحليل SWOT، وقد تم تمييز النقاط المشتركة مع مخرجات الخطة الاستراتيجية باللون الأخضر.

### نقاط القوة

م	نقاط القوة
1	فريق عمل كفاء وطموح ومتعاون
2	وفرة الموارد المالية
3	بيئة عمل جاذبة
4	مكانة القران وتعظيم الناس له
5	تناغم بين مجلس الإدارة والإدارة التنفيذية
6	وجود مرافق تابعة للجمعية / الدور النسائية أغلبها ملك للجمعية

### نقاط الضعف

م	نقاط الضعف
1	ضعف العمل المؤسسي (اللوائح الإدارية غير مطورة، عدم وجود استراتيجية وإدارة أداء)
2	ضعف تأهيل المعلمين و العاملين
3	ضعف تطوير البرامج وصناعة أفكار جديدة
4	ضعف إدارة المتطوعين
5	قلة المعلمين السعوديين
6	الضعف في الجانب التعليمي (ضعف المخرجات)
7	قلة الموظفين في بعض الاقسام
8	ضعف التواصل مع المؤسسات المانحة
9	حدائثة إدارة الحلقات الافتراضية (خصوصا عند النساء)

## الفرص

الفرص	م
قبول المجتمع ودعمه لأنشطة الجمعية ( خدمة القرآن ومكانته )	1
بناء الشراكات الفاعلة	2
استثمار مقرات الجمعية ودورها في الاستثمار	3
وجود المتطوعين المبادرين وبعضهم من الكفاءات	4
استثمار رمضان والإجازة الصيفية	5
وجود فرص استثمارية مميزة	6
الصورة الذهنية الجيدة لدى المسؤولين	7
تفعيل تدريس القرآن عن بعد	8
المجتمع القروي المحافظ	9
إمكانية الاستفادة من خريجي الجامعات في الفريق التعليمي	10

## التهديدات

التهديدات	م
نقص عدد الطلاب وعزوفهم عن الحلقات	1
الهجرة المستمرة للقيادات والموظفين من المنطقة	2
بعض الانظمة الحاكمة والمقيدة لبعض برامج الجمعية	3
توطين الوظائف التعليمية مما يشكل تحدي للجمعية في بدائل المعلمين	4
ندرة المعلمين والمتخصصين في تدريس القرآن الكريم	5
تعارض الحلقات مع المنصة	6
قلة عدد رجال الاعمال بالمحافظة	7
الرسوم الحكومية	8

## خاتمة:

إن الجهد الذي بذلته جمعية تحفيظ القرآن بالنماص لبناء هذه الوثيقة يحتاج إلى ما يسانده من أدوات ومنهجيات تحققه على أرض الواقع، فهذه الوثيقة تصلح أن تكون أساساً بإذن الله تعالى لانطلاقة الجمعية للثلاث سنوات القادمة. وقد تم بناؤها بالارتكاز على حاجة العميل ورغباته، ومن خلال مشاركة الإدارة العليا وفريق عمل الجمعية في ورش العمل لأخذ آرائهم وغرس التبني لهذه الاستراتيجية لديهم .

فهي بهذا جاهزة بإذن الله تعالى للخطوة التالية حيث يتم تحويل الخارطة الاستراتيجية للجمعية إلى مؤشرات ومستهدفات ومبادرات ترسم بإذن الله طريقاً لتحقيق هذه الاستراتيجية.

أحد مكونات



إعداد

